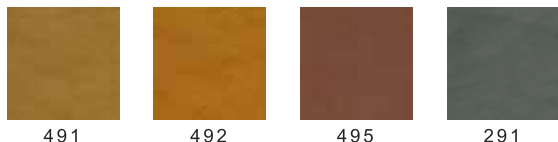


● LEATHER



LEATHER, STEEL, SOFA
それは長い歴史を変える模様。

HO

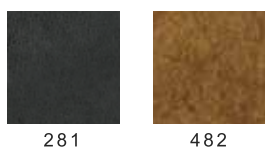


BAYERER LEHER
Premium Bayern Leather

プレミアムバイエルンレザー(ドイツ製アニリン革)

希少性の高い北欧産の原皮を使い、染色のみの加工で仕上げた最高級ナチュラルレザーです。他の皮革と比べ、傷がつきやすく・色褪せ・色落ち・シミになりやすい等デリケートな素材ですが、経年変化を楽しむナチュラル感あふれる革です。

HS



イタリア製アニリンレザー

まるで経年変化によってもたらされたかのような深い味わいのある光沢感と、自然な風合いが特長のヴィンテージ調レザーです。アニリン染色後、サンドペーパーでパフティングし、革の表面をきめ細かく起毛させています。それにより、柔らかな手触りに加え、自然な色ムラが現れ、コントラストのある表情豊かな革になります。

HQ



セミアニリンレザー

品質に定評のあるイタリア「Mastrotto」グループ社の型押しをしていない揉み加工を施した革です。0.9~1.1mm厚のしっとり柔らかな革はヨーロッパの厳しい環境基準、安全基準をクリアしております。表面に色の濃淡を施したのセミアニリン仕上げですが、耐久性に優れたしなやかな革です。

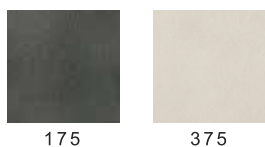
HC



セミアニリンレザー

品質に定評のあるイタリア「Mastrotto」グループ社の型押しをしていない揉み加工を施した革です。1.2~1.4mm厚のしっとり柔らかな中厚革はヨーロッパの厳しい環境基準、安全基準をクリアしております。トップコートなしの水性仕上げですが、耐久性に優れたしなやかな革です。

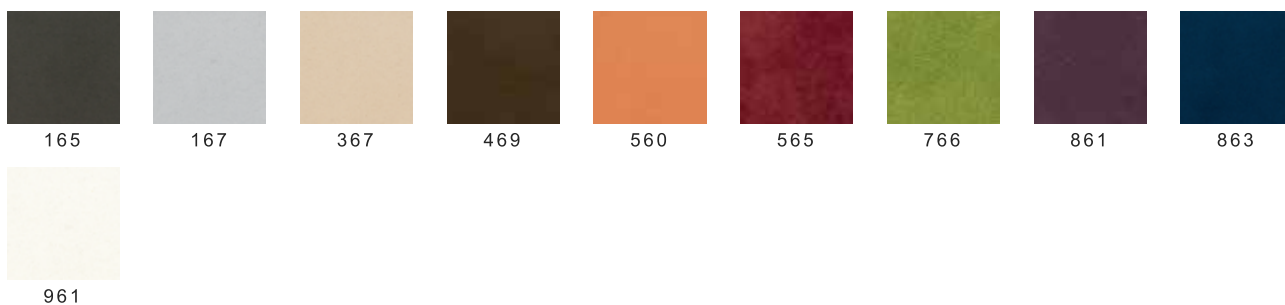
HT



セミアニリンレザー

0.9-1.1mm厚の質の良い非常に柔らかな原皮を使い、型押しをせず、「揉み」で表情を出しています。なめらかでしっとりとした手触りとしなやかさが相まって上品な高級感をもつセミアニリン皮革です。PUコートにより表面硬度をあげ、クラウディパターンという雲のような濃淡色で陰影を薄く付け深みのある表情に仕上げられています。

ANU(ArtNubuck) ポリエステル100%



ヴィーガンレザー

環境にも、人にも、そして動物にも優しい素材。それが「ヴィーガンレザー」です。ヌバック特有のしっとりとしたなめらかさと、上品な光沢感がリアルに表現されています。

● FABRIC

ランク I

ヴァージンウール 22%
 ポリカーボネイト 22%
 ポリエステル 22%
 ビスコースレーヨン 14%
 コットン 13%
 リネン 7%



HTS91

ランク E

ラムース
Lamous®

ポリエステル100%



KM0027



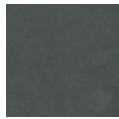
KM1459



KR0547



KM1437



KR0111



KM0001



KYM007



KR0392



KR0310



KM1444



KYM001



KR0306



KYM005



KM0026

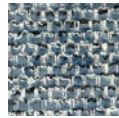


KR9446

コットン 65%
 ビスコースレーヨン 13%
 アクリル 11%
 ポリエステル 9%
 リネン 2%



HOL53



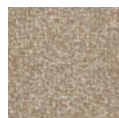
HOL83

aquaclean^o

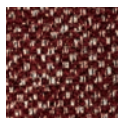
ポリエステル 68%
 モダクリル 22%
 コットン 10%



HNR17



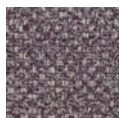
HNR32



HNR51



HNR77



HNR87

ランク O

フォレスカプラス
FORESCARE+

ポリエステル 100%



CF1



CF2



CF3



CF4



CF5



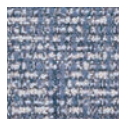
CF6



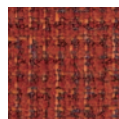
CF7

ランク M

ポリエステル 76%
 アクリル 24%



MNR81

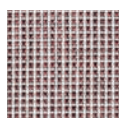


MNR55



MNR91

ポリエステル 100%



S15



S55



S85



S95