

● LEATHER



LEATHER, STEEL, SOFA
それは長い旅を支える相棒。

HO



491



492



495



291

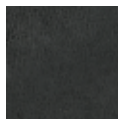


BAYERN LEADER
Premium Bayern Leather

プレミアムバイエルンレザー(ドイツ製アニリン革)

希少性の高い北欧産の原皮を使い、染色のみの加工で仕上げた最高級ナチュラルレザーです。他の皮革と比べ、傷がつきやすく・色褪せ・色落ち・シミになりやすい等デリケートな素材ですが、経年変化を楽しむナチュラル感あふれる革です。

HS



281



482

イタリア製アニリンレザー

まるで経年変化によってもたらされたかのような深い味わいのある光沢感と、自然な風合いが特長のヴィンテージ調レザーです。

アニリン染色後、サンドペーパーでパフティングし、革の表面をきめ細かく起毛させています。

それにより、柔らかな手触りに加え、自然な色ムラが現れ、コントラストのある表情豊かな革になります。

HQ



151

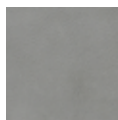
セミアニリンレザー

品質に定評のあるイタリア「Mastrotto」グループ社の型押しをしていない揉み加工を施した革です。

0.9~1.1mm厚のしっとり柔らかな革はヨーロッパの厳しい環境基準、安全基準をクリアしております。

表面に色の濃淡を施したのセミアニリン仕上げですが、耐久性に優れたしなやかな革です。

HT



171



175



375



475

セミアニリンレザー

0.9-1.1mm厚の質の良い非常に柔らかな原皮を使い、型押しをせず、「揉み」で表情を出しています。

なめらかでしっとりした手触りとしなやかさが相まって上品な高級感をもつセミアニリン皮革です。

PUコートにより表面硬度をあげ、クラウドパターンという雲のような濃淡色で陰影を薄く付け深みのある表情に仕上げています。

HX



265



367



565



965

ハイクオリティレザー

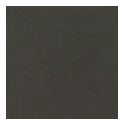
原材料から最終製品まで、サプライチェーン全体を担う国際的リーディングカンパニーの型押し加工を施した革です。

1.2~1.4mm厚で、さらっとしたマットな質感の中厚革は、安定した品質と経年変化がしにくいのが特徴です。

PUコートにより、傷・汚れに強く、優れた耐久性を持っています。

ANU(ArtNubuck)

ポリエステル100%



165



167



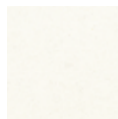
367



565



766



961

ヌバック調人工皮革

環境にも、人にも、そして動物にも優しい素材。それが「アートヌバック」です。

ヌバック特有のしっとりとしたなめらかさと、上品な光沢感がリアルに表現されています。

● FABRIC

ラングE

aquaclean[®]

point 1 水だけで簡単にお手入れ可能

アクアクリンとは、水だけで汚れを落とすことができる生地の加工技術です。汚れが繊維に浸透するのを防ぎ、水を加えることで汚れを浮かび上がらせ、簡単に拭き取ることができます。

point 2 日常生活の様々な汚れに対応

普段の生活の中でつきやすいコーヒーやワインなどの飲み物、チョコレートやクリームなどの食べ物、また皮脂汚れや泥、ペットのフン等の汚れを簡単に落とすことができます。

point 3 人や環境に配慮した安心・安全な加工

環境に配慮し、人体に有害な物質が含まれず安全であることを証明するエコテックス[®]スタンダード100を取得。日本より厳しい諸外国の法規制にも対応できる世界レベルの安全性を保持しています。

ニトラ AC

●ポリエステル 100%



ユキネージュ AC

●ポリエステル 72%
●綿(再生糸) 28%



テソド AC

●ポリエステル 73%
●綿(再生糸) 27%



スピリット AC

●ポリエステル 100%



アマラル AC

●ポリエステル 96%
●綿 4%



ビソン AC

●ポリエステル 50%
●アクリル 35%
●ナイロン 15%



ノルディ
ウォームII AC

●ポリエステル 50%
●アクリル 35%
●ナイロン 15%



レジェント AC

●ポリエステル 98%
●綿 2%



クオリス AC

●ポリエステル 100%



ボラム AC

●ポリエステル 100%

